

## VIVIENDATIPO V15

PL. CANTIZAL Nº 41A. LAS ROZAS (MADRID)

### CUADRO DE SUPERFICIES

#### VIVIENDA TIPO V15

##### SUPERFICIES ÚTILES

1. VESTIBULO	3,08 m <sup>2</sup>
2. COCINA	7,82 m <sup>2</sup>
3. SALON-COMEDOR	15,87 m <sup>2</sup>
4. DISTRIBUIDOR	3,31 m <sup>2</sup>
5. BAÑO 1	3,19 m <sup>2</sup>
6. BAÑO 2	3,28 m <sup>2</sup>
7. DORMITORIO 1	12,29 m <sup>2</sup>
8. DORMITORIO 2	10,12 m <sup>2</sup>

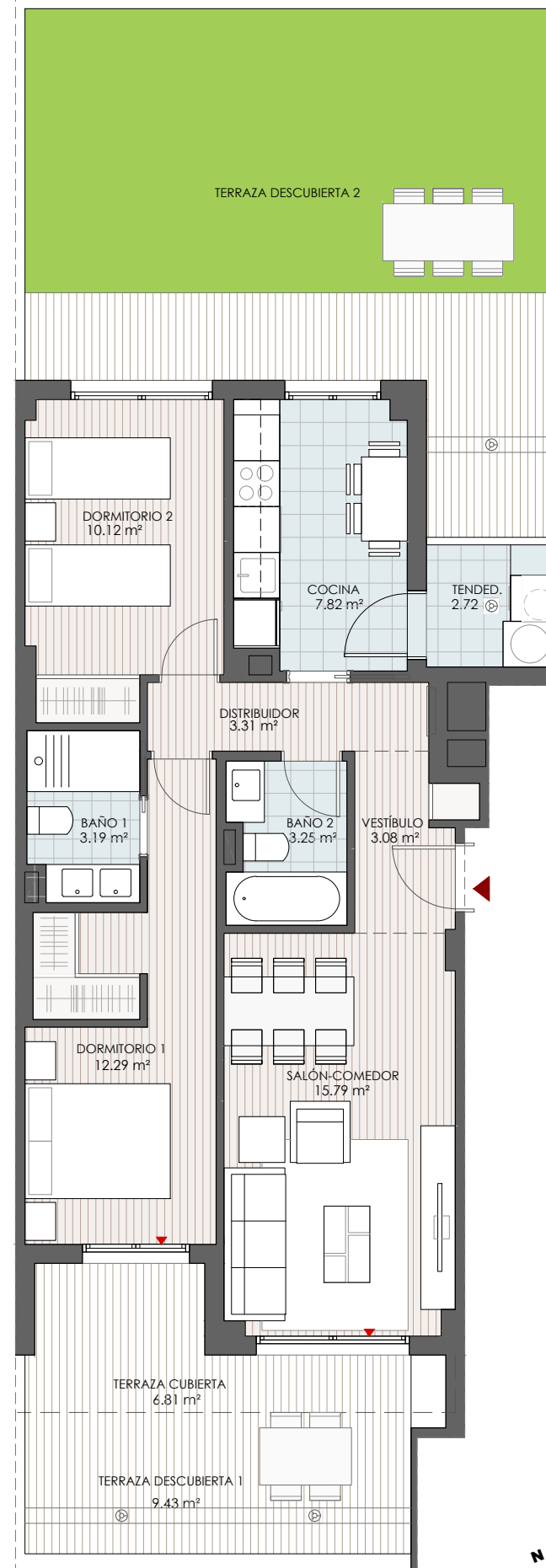
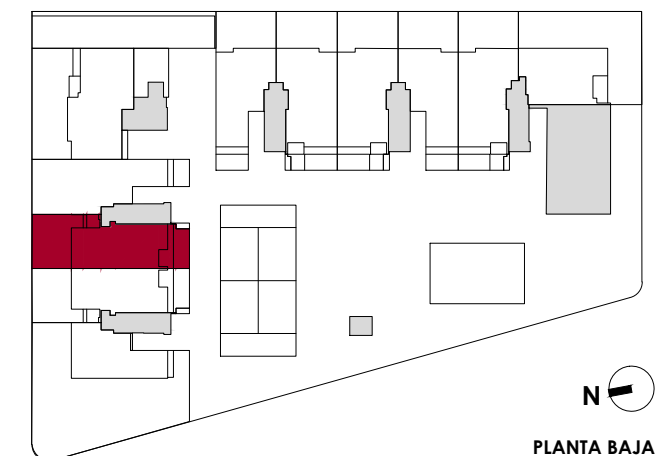
<b>TOTAL SUPERFICIE ÚTIL</b>	<b>58,96 m<sup>2</sup></b>
<b>TOTAL SUPERFICIE TERRAZAS</b>	<b>61,30 m<sup>2</sup></b>
<b>TOTAL SUPERFICIE CONSTRUIDA C.P.P.Z.C</b>	<b>95,72 m<sup>2</sup></b>

**EMPLAZAMIENTO**  
PLANTA BAJA "B"  
PORTAL 2

Nº de plano:

**27**

27/04/2022



escala gráfica  
0 0.5 1 2 4 m.