

## VIVIENDATIPO V14

PL. CANTIZAL Nº 41A. LAS ROZAS (MADRID)

### CUADRO DE SUPERFICIES

VIVIENDA TIPO V14

#### SUPERFICIES ÚTILES

1. VESTIBULO	3,08 m <sup>2</sup>
2. COCINA	7,82 m <sup>2</sup>
3. SALON-COMEDOR	15,88 m <sup>2</sup>
4. DISTRIBUIDOR	3,31 m <sup>2</sup>
5. BAÑO 1	3,19 m <sup>2</sup>
6. BAÑO 2	3,28 m <sup>2</sup>
7. DORMITORIO 1	15,20 m <sup>2</sup>
8. DORMITORIO 2	10,12 m <sup>2</sup>

**TOTAL SUPERFICIE ÚTIL** 61,88 m<sup>2</sup>

**TOTAL SUPERFICIE TERRAZAS** 10,16 m<sup>2</sup>

**TOTAL SUPERFICIE CONSTRUIDA C.P.P.Z.C** 90,50 m<sup>2</sup>

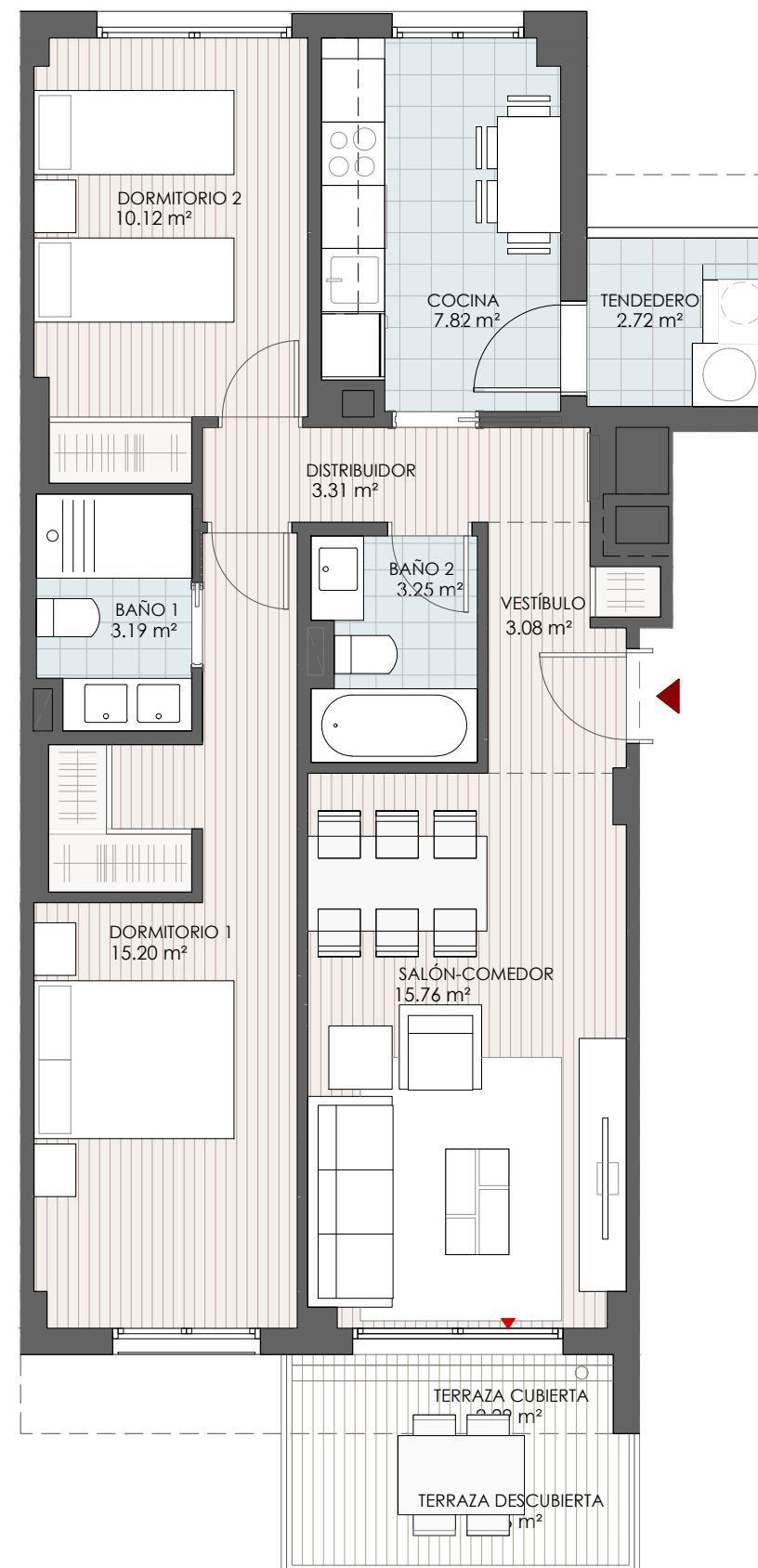
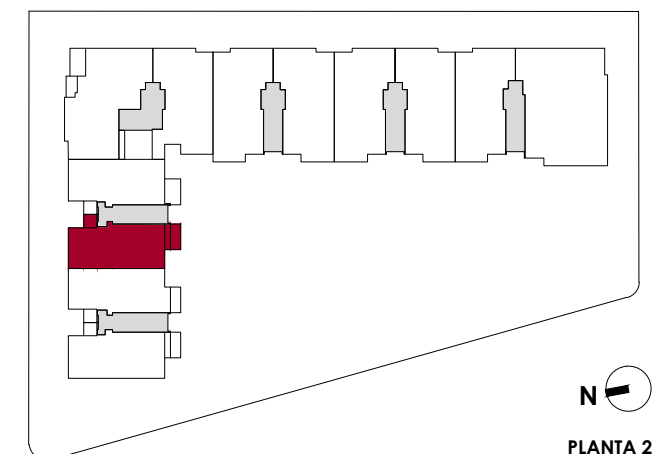
### EMPLAZAMIENTO

PLANTA 2 "B"  
PORTAL 2

Nº de plano:

25

27/04/2022



escala gráfica

