

VIVIENDATIPO V04

PL. CANTIZAL Nº 41A. LAS ROZAS (MADRID)

CUADRO DE SUPERFICIES

VIVIENDATIPO V04

SUPERFICIES ÚTILES

1. VESTIBULO	4,41 m ²
2. COCINA	9,32 m ²
3. SALON-COMEDOR	21,62 m ²
4. DISTRIBUIDOR	2,83 m ²
5. BAÑO 1	3,63 m ²
6. BAÑO 2	3,55 m ²
7. DORMITORIO 1	12,31 m ²
8. DORMITORIO 2	10,04 m ²
9. DORMITORIO 3	10,17 m ²

TOTAL SUPERFICIE ÚTIL 77,88 m²

TOTAL SUPERFICIE TERRAZAS 12,08 m²

TOTAL SUPERFICIE CONSTRUIDA C.P.P.Z.C 111,54 m²

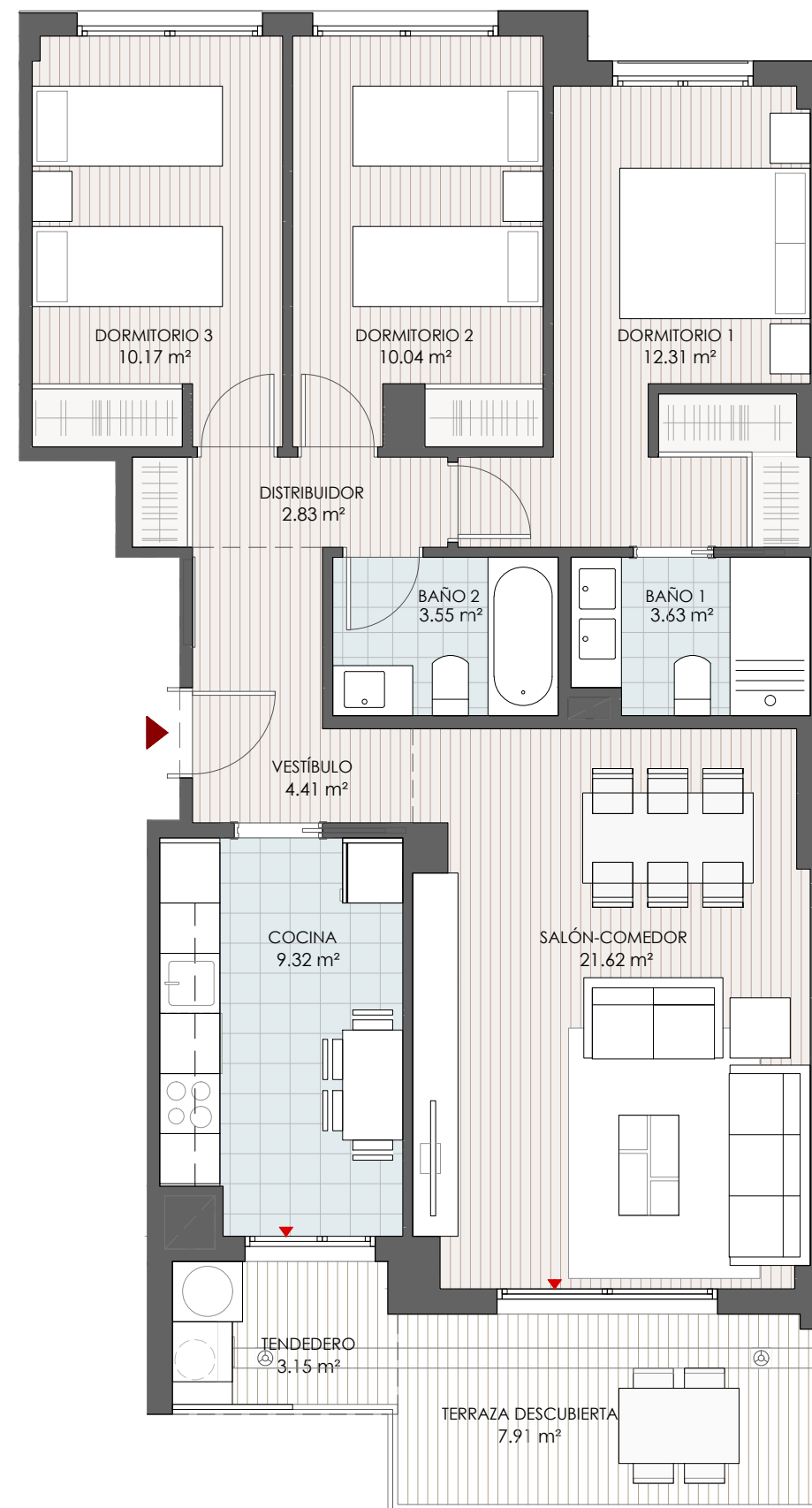
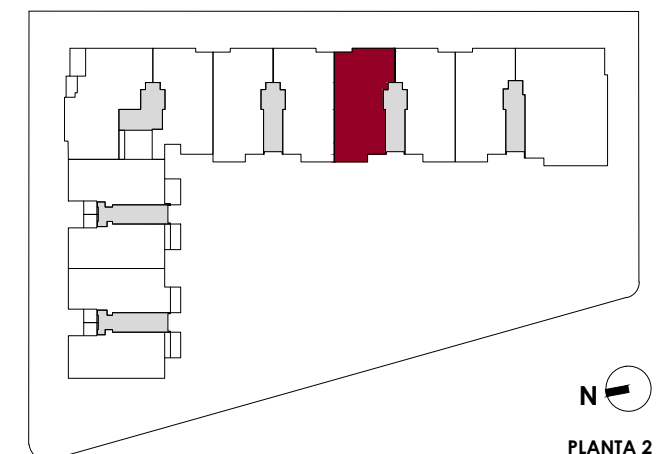
EMPLAZAMIENTO

PLANTA 2 "B"
PORTAL 5

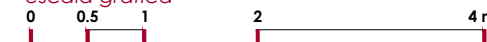
Nº de plano:

13

27/04/2022



escala gráfica



GESTIONA

prygesa