

VIVIENDA TIPO V24

PL. CANTIZAL Nº 38B. LAS ROZAS (MADRID)

CUADRO DE SUPERFICIES

VIVIENDA TIPO V24

SUPERFICIES ÚTILES

1. VESTÍBULO	4,42 m ²
2. COCINA	9,98 m ²
3. SALÓN-COMEDOR	21,36 m ²
4. DISTRIBUIDOR	3,30 m ²
5. BAÑO 1	3,53 m ²
6. BAÑO 2	3,55 m ²
7. DORMITORIO 1	11,62 m ²
8. DORMITORIO 2	9,95 m ²

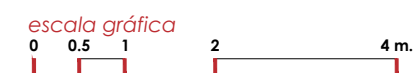
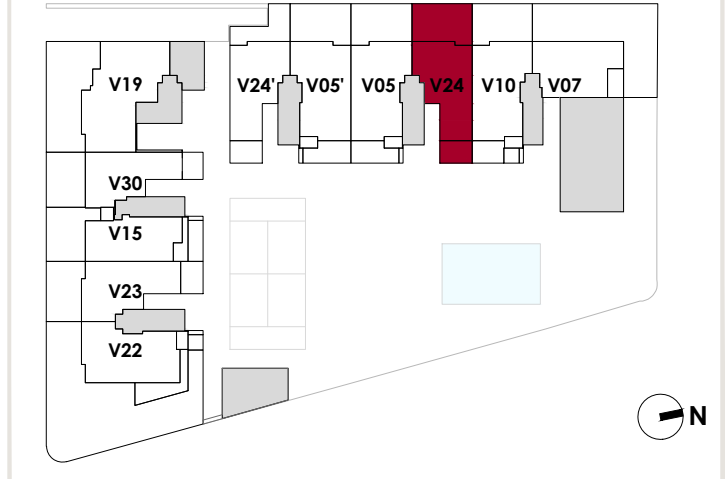
TOTAL SUPERFICIE ÚTIL 67,71 m²

TOTAL SUPERFICIE TERRAZAS 52,16 m²

TOTAL SUPERFICIE CONSTRUIDA C.P.P.Z.C 102,95 m²

EMPLAZAMIENTO

PLANTA BAJA



VIVIENDA TIPO V24'

PL. CANTIZAL Nº 38B. LAS ROZAS (MADRID)

CUADRO DE SUPERFICIES

VIVIENDA TIPO V24'

SUPERFICIES ÚTILES

1. VESTÍBULO	4,42 m ²
2. COCINA	9,98 m ²
3. SALÓN-COMEDOR	21,31 m ²
4. DISTRIBUIDOR	3,30 m ²
5. BAÑO 1	3,53 m ²
6. BAÑO 2	3,55 m ²
7. DORMITORIO 1	11,62 m ²
8. DORMITORIO 2	9,95 m ²

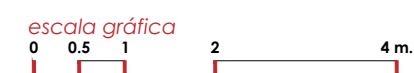
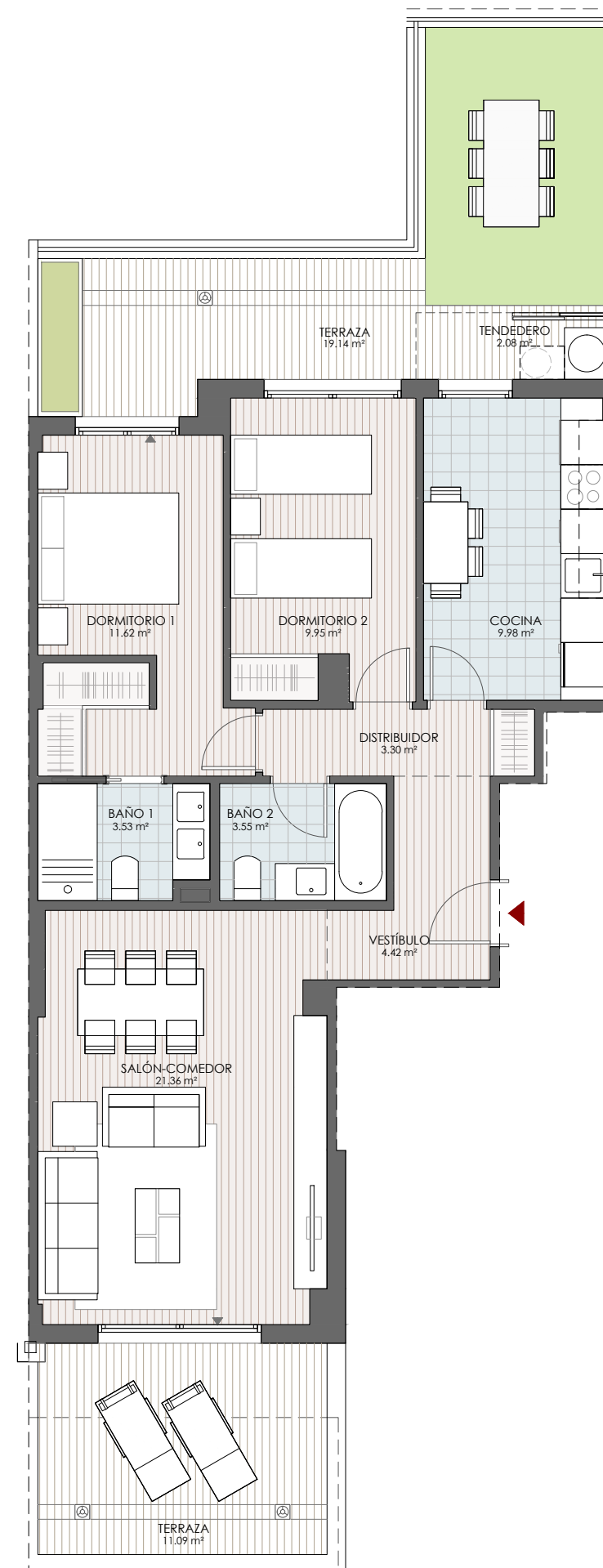
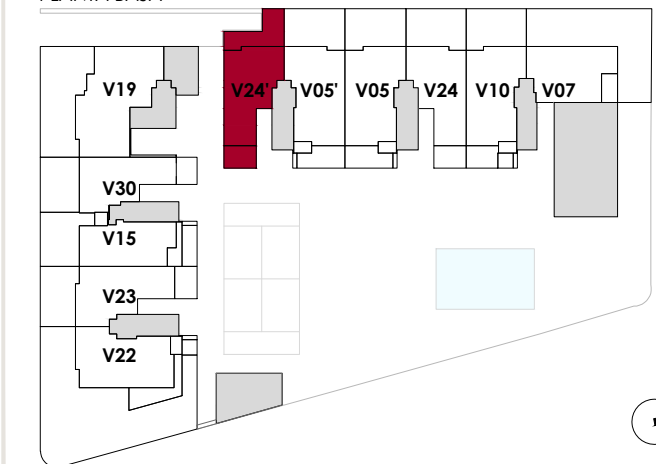
TOTAL SUPERFICIE ÚTIL 67,66 m²

TOTAL SUPERFICIE TERRAZAS 37,99 m²

TOTAL SUPERFICIE CONSTRUIDA C.P.P.Z.C 102,13 m²

EMPLAZAMIENTO

PLANTA BAJA





VIVIENDA TIPO V07

PL. CANTIZAL Nº 38B. LAS ROZAS (MADRID)

CUADRO DE SUPERFICIES

VIVIENDA TIPO V07

SUPERFICIES ÚTILES

1. VESTÍBULO	2,95 m ²
2. COCINA	7,54 m ²
3. SALÓN-COMEDOR	20,58 m ²
4. DISTRIBUIDOR	7,22 m ²
5. BAÑO 1	3,41 m ²
6. BAÑO 2	3,91 m ²
7. DORMITORIO 1	10,09 m ²
8. DORMITORIO 2	9,36 m ²

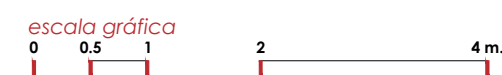
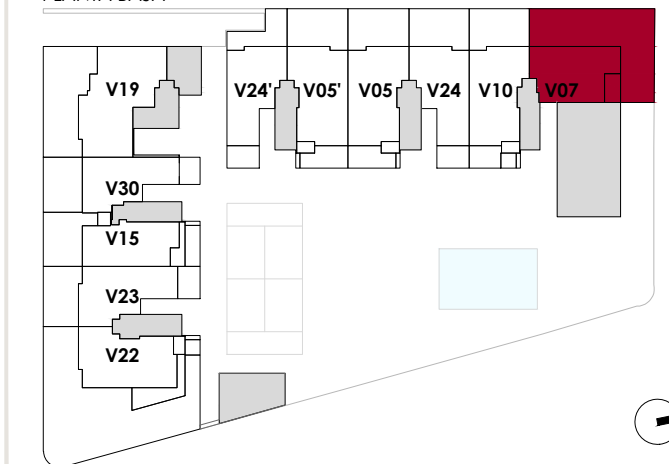
TOTAL SUPERFICIE ÚTIL 65,06 m²

TOTAL SUPERFICIE TERRAZAS 119,09 m²

TOTAL SUPERFICIE CONSTRUIDA C.P.P.Z.C 109,65 m²

EMPLAZAMIENTO

PLANTA BAJA





VIVIENDA TIPO V25

PL. CANTIZAL Nº 38B. LAS ROZAS (MADRID)

CUADRO DE SUPERFICIES

VIVIENDA TIPO V25

SUPERFICIES ÚTILES

1. VESTÍBULO	4,38 m ²
2. COCINA	9,68 m ²
3. SALÓN-COMEDOR	25,24 m ²
4. DISTRIBUIDOR	3,23 m ²
5. BAÑO 1	3,53 m ²
6. BAÑO 2	3,55 m ²
7. DORMITORIO 1	11,62 m ²
8. DORMITORIO 2	9,95 m ²
9. DORMITORIO 3	10,17 m ²

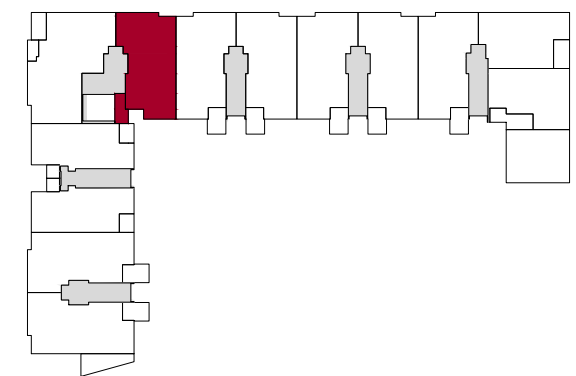
TOTAL SUPERFICIE ÚTIL 81,35 m²

TOTAL SUPERFICIE TERRAZAS 5,91 m²

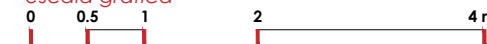
TOTAL SUPERFICIE CONSTRUIDA C.P.P.Z.C 115,37 m²

EMPLAZAMIENTO

PLANTA PRIMERA



escala gráfica





VIVIENDA TIPO V20

PL. CANTIZAL Nº 38B. LAS ROZAS (MADRID)

CUADRO DE SUPERFICIES

VIVIENDA TIPO V20

SUPERFICIES ÚTILES

1. VESTÍBULO	4,43 m ²
2. COCINA	9,38 m ²
3. SALÓN-COMEDOR	25,10 m ²
4. DISTRIBUIDOR	3,30 m ²
5. BAÑO 1	3,53 m ²
6. BAÑO 2	3,55 m ²
7. DORMITORIO 1	11,52 m ²
8. DORMITORIO 2	9,95 m ²
9. DORMITORIO 3	10,17 m ²

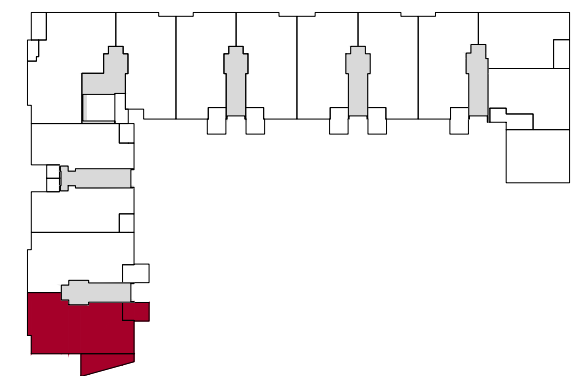
TOTAL SUPERFICIE ÚTIL 80,93 m²

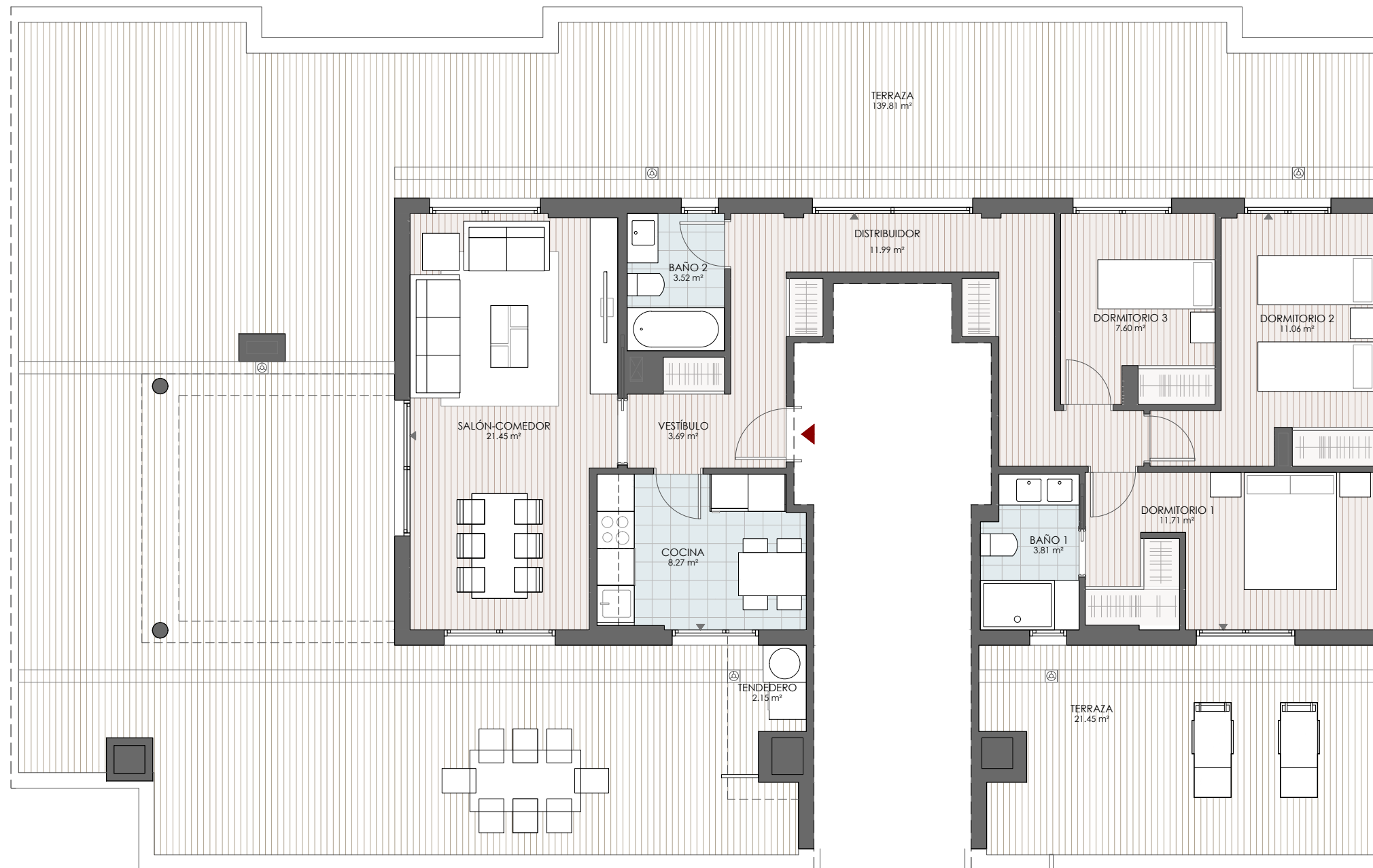
TOTAL SUPERFICIE TERRAZAS 22,42 m²

TOTAL SUPERFICIE CONSTRUIDA C.P.P.Z.C 118,08 m²

EMPLAZAMIENTO

PLANTA PRIMERA





VIVIENDA TIPO V27

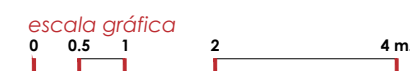
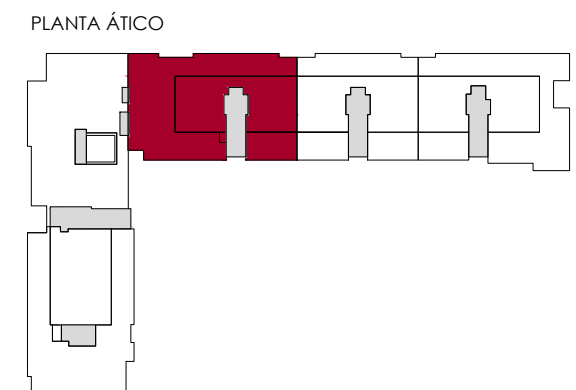
PL. CANTIZAL Nº 38B. LAS ROZAS (MADRID)

CUADRO DE SUPERFICIES

VIVIENDA TIPO V27

SUPERFICIES ÚTILES	
1. VESTÍBULO	3,69 m ²
2. COCINA	8,27 m ²
3. SALÓN-COMEDOR	21,45 m ²
4. DISTRIBUIDOR	11,99 m ²
5. BAÑO 1	3,81 m ²
6. BAÑO 2	3,57 m ²
7. DORMITORIO 1	11,71 m ²
8. DORMITORIO 2	11,06 m ²
9. DORMITORIO 3	7,60 m ²
TOTAL SUPERFICIE ÚTIL	83,15 m²
TOTAL SUPERFICIE TERRAZAS	179,53 m²
TOTAL SUPERFICIE CONSTRUIDA C.P.P.Z.C	142,34 m²

EMPLAZAMIENTO





VIVIENDA TIPO V28

PL. CANTIZAL Nº 38B. LAS ROZAS (MADRID)

CUADRO DE SUPERFICIES

VIVIENDA TIPO V28

SUPERFICIES ÚTILES

1. VESTÍBULO	3,75 m ²
2. COCINA	8,32 m ²
3. SALÓN-COMEDOR	21,19 m ²
4. DISTRIBUIDOR	12,43 m ²
5. BAÑO 1	3,81 m ²
6. BAÑO 2	3,38 m ²
7. DORMITORIO 1	11,71 m ²
8. DORMITORIO 2	11,05 m ²
9. DORMITORIO 3	7,60 m ²

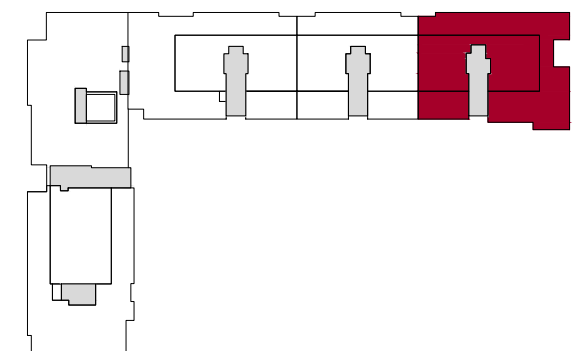
TOTAL SUPERFICIE ÚTIL 83,24 m²

TOTAL SUPERFICIE TERRAZAS 153,61 m²

TOTAL SUPERFICIE CONSTRUIDA C.P.P.Z.C 138,73 m²

EMPLAZAMIENTO

PLANTA ÁTICO



VIVIENDA TIPO V22

PL. CANTIZAL Nº 38B. LAS ROZAS (MADRID)

CUADRO DE SUPERFICIES

VIVIENDA TIPO V22

SUPERFICIES ÚTILES

1. VESTÍBULO	4,43 m ²
2. COCINA	9,41 m ²
3. SALÓN-COMEDOR	21,23 m ²
4. DISTRIBUIDOR	3,30 m ²
5. BAÑO 1	3,53 m ²
6. BAÑO 2	3,55 m ²
7. DORMITORIO 1	11,52 m ²
8. DORMITORIO 2	9,95 m ²
9. DORMITORIO 3	10,17 m ²

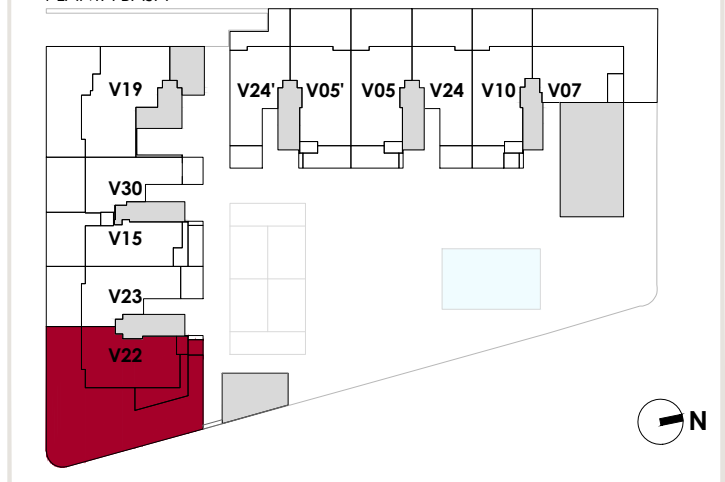
TOTAL SUPERFICIE ÚTIL 77,09 m²

TOTAL SUPERFICIE TERRAZAS 233,39 m²

TOTAL SUPERFICIE CONSTRUIDA C.P.P.Z.C 148,76 m²

EMPLAZAMIENTO

PLANTA BAJA



VIVIENDA TIPO V05'

PL. CANTIZAL Nº 38B. LAS ROZAS (MADRID)

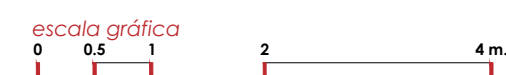
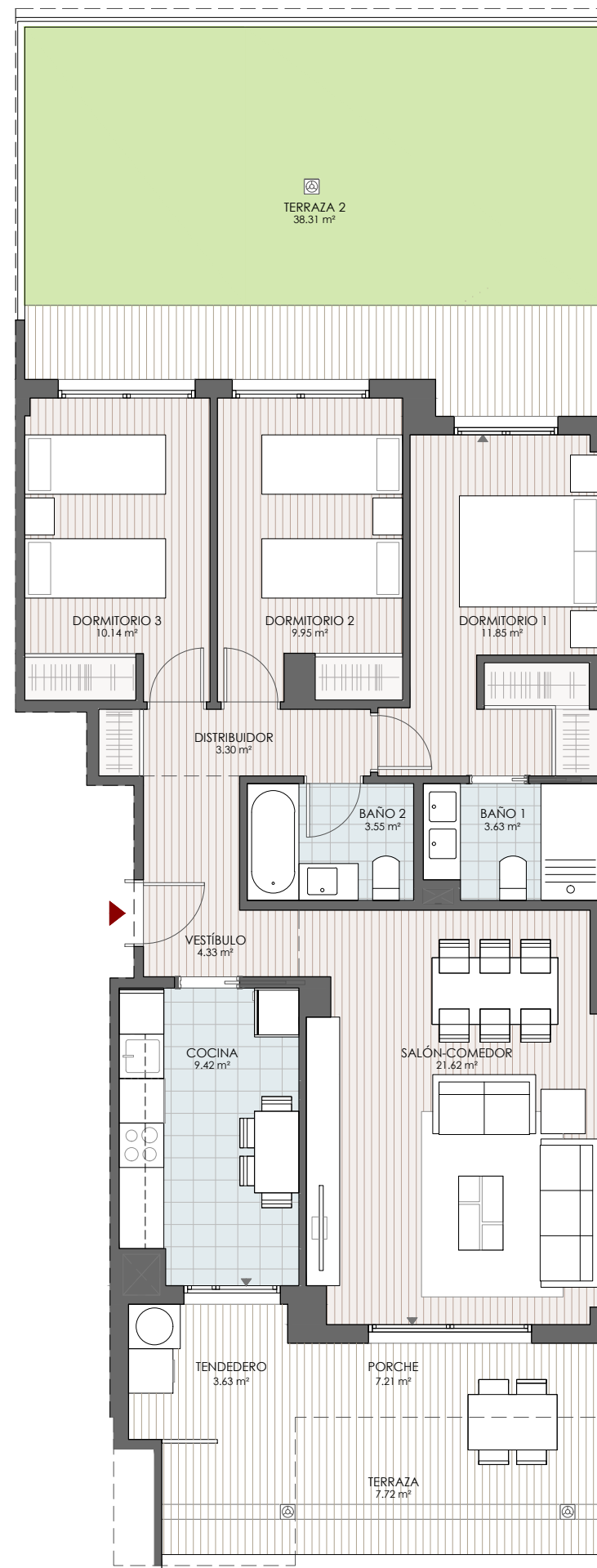
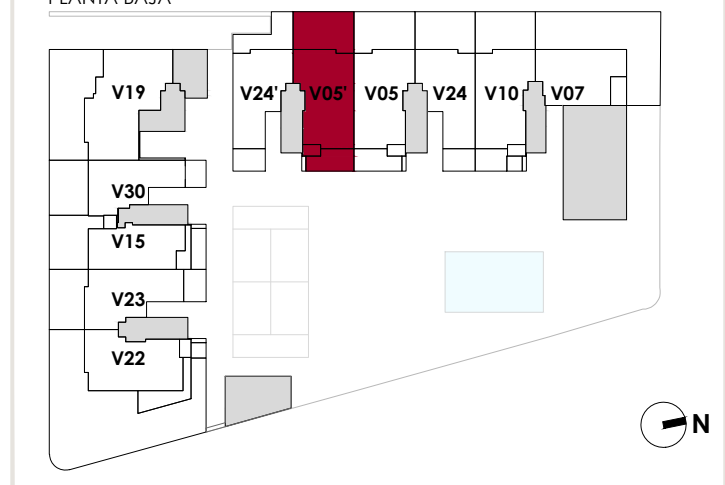
CUADRO DE SUPERFICIES

VIVIENDA TIPO V05'

SUPERFICIES ÚTILES	
1. VESTÍBULO	4,33 m ²
2. COCINA	9,42 m ²
3. SALÓN-COMEDOR	21,62 m ²
4. DISTRIBUIDOR	3,30 m ²
5. BAÑO 1	3,63 m ²
6. BAÑO 2	3,55 m ²
7. DORMITORIO 1	11,85 m ²
8. DORMITORIO 2	9,95 m ²
9. DORMITORIO 3	10,13 m ²
TOTAL SUPERFICIE ÚTIL	77,78 m²
TOTAL SUPERFICIE TERRAZAS	60,05 m²
TOTAL SUPERFICIE CONSTRUIDA C.P.P.Z.C	121,18 m²

EMPLAZAMIENTO

PLANTA BAJA





VIVIENDA TIPO V18' (P. 2ª)

PL. CANTIZAL Nº 38B. LAS ROZAS (MADRID)

CUADRO DE SUPERFICIES

VIVIENDA TIPO V18'

SUPERFICIES ÚTILES

1. VESTÍBULO	9,09 m ²
2. COCINA	9,07 m ²
3. SALÓN-COMEDOR	27,83 m ²
4. DISTRIBUIDOR	3,01 m ²
5. BAÑO 1	3,72 m ²
6. BAÑO 2	3,58 m ²
7. BAÑO 3	2,49 m ²
8. DORMITORIO 1	11,97 m ²
9. DORMITORIO 2	10,00 m ²
10. DORMITORIO 3	9,92 m ²
11. DORMITORIO 4	12,15 m ²

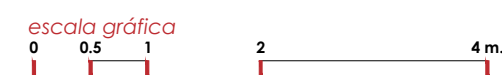
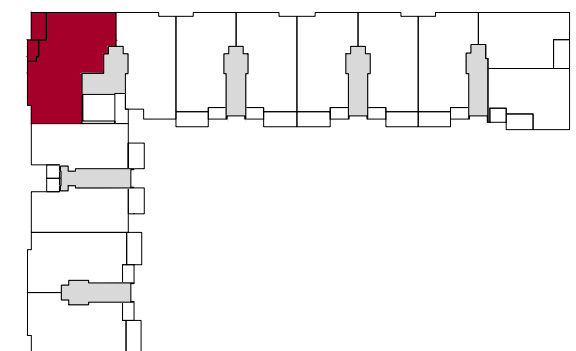
TOTAL SUPERFICIE ÚTIL 102,83 m²

TOTAL SUPERFICIE TERRAZAS 11,66 m²

TOTAL SUPERFICIE CONSTRUIDA C.P.P.Z.C 146,01 m²

EMPLAZAMIENTO

PLANTA SEGUNDA





VIVIENDA TIPO V19

PL. CANTIZAL Nº 38B. LAS ROZAS (MADRID)

CUADRO DE SUPERFICIES

VIVIENDA TIPO V19

SUPERFICIES ÚTILES

1. VESTÍBULO	9,09 m ²
2. COCINA	9,00 m ²
3. SALÓN-COMEDOR	27,83 m ²
4. DISTRIBUIDOR	3,01 m ²
5. BAÑO 1	3,72 m ²
6. BAÑO 2	3,58 m ²
7. BAÑO 3	2,49 m ²
8. DORMITORIO 1	11,99 m ²
9. DORMITORIO 2	10,00 m ²
10. DORMITORIO 3	9,92 m ²
11. DORMITORIO 4	12,15 m ²

TOTAL SUPERFICIE ÚTIL 102,78 m²

TOTAL SUPERFICIE TERRAZAS 84,88 m²

TOTAL SUPERFICIE CONSTRUIDA C.P.P.Z.C 158,41 m²

EMPLAZAMIENTO

PLANTA BAJA

