

Arboleda de Miralbueno 2

residencial



EDIFICIO 78 VIVIENDAS, GARAJES Y TRASTEROS
PARCELA 19.A - SECTOR 56.3 - ZARAGOZA

VIVIENDA TIPO 17.2 - 3D+BC

DATOS VIVIENDA

Planta 7ª

Escalera 02. Vivienda A-B

Escalera 03. Vivienda A-B

SUPERFICIES ÚTILES VIVIENDA

Superficie útil interior 98.25m²

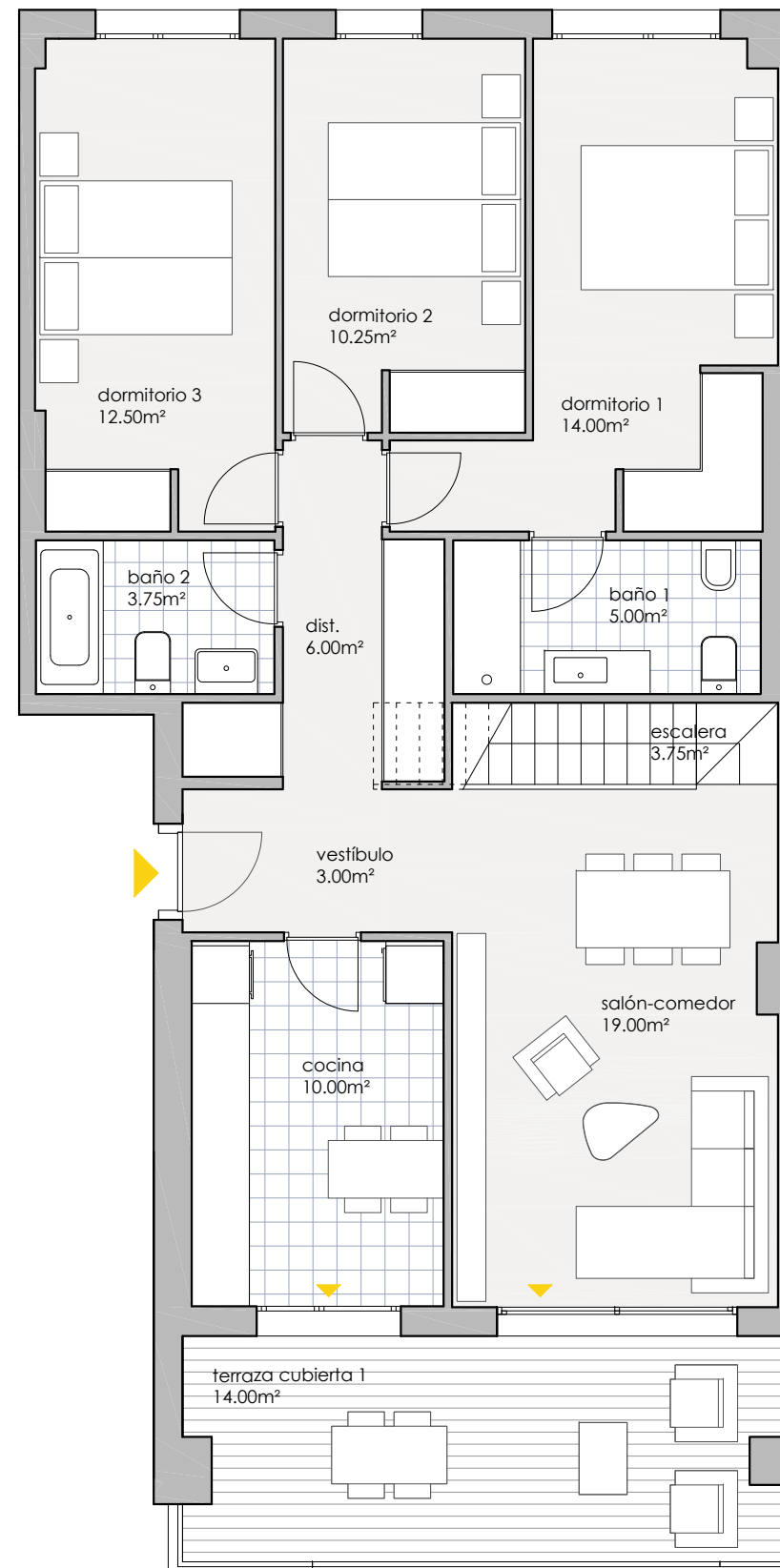
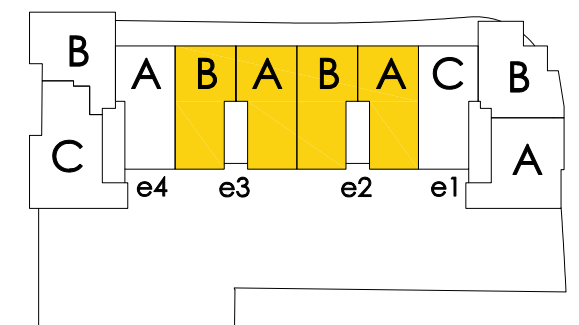
Sup. útil exterior cubierta en propiedad 14.00m²

Superficie útil total de venta 112.25m²

Sup. útil exterior descubierta uso y disfrute 45.00m²

SUPERFICIE ÚTIL TOTAL 157.25m²

LOCALIZACIÓN



La documentación gráfica que aparece en este plano comercial no forma parte de ningún acuerdo contractual, es orientativa y escuamente informativa; sujeta a modificaciones por exigencias técnicas, jurídicas, administrativas derivadas de la obtención de todos los permisos y licencias reglamentarias, así como por necesidades constructivas o de diseño derivadas de la Dirección de Obra. Las superficies útiles tienen carácter provisional hasta la obtención de la correspondiente Licencia de Obra. La jardinería y el mobiliario son ficticios teniendo validez únicamente a efectos decorativos.

LIBRA
GESTIÓN DE PROYECTOS

V04
OCTUBRE 2021

Arboleda de Miralbueno 2

residencial



EDIFICIO 78 VIVIENDAS, GARAJES Y TRASTEROS
PARCELA 19.A - SECTOR 56.3 - ZARAGOZA

VIVIENDA TIPO 17.2 - 3D+BC

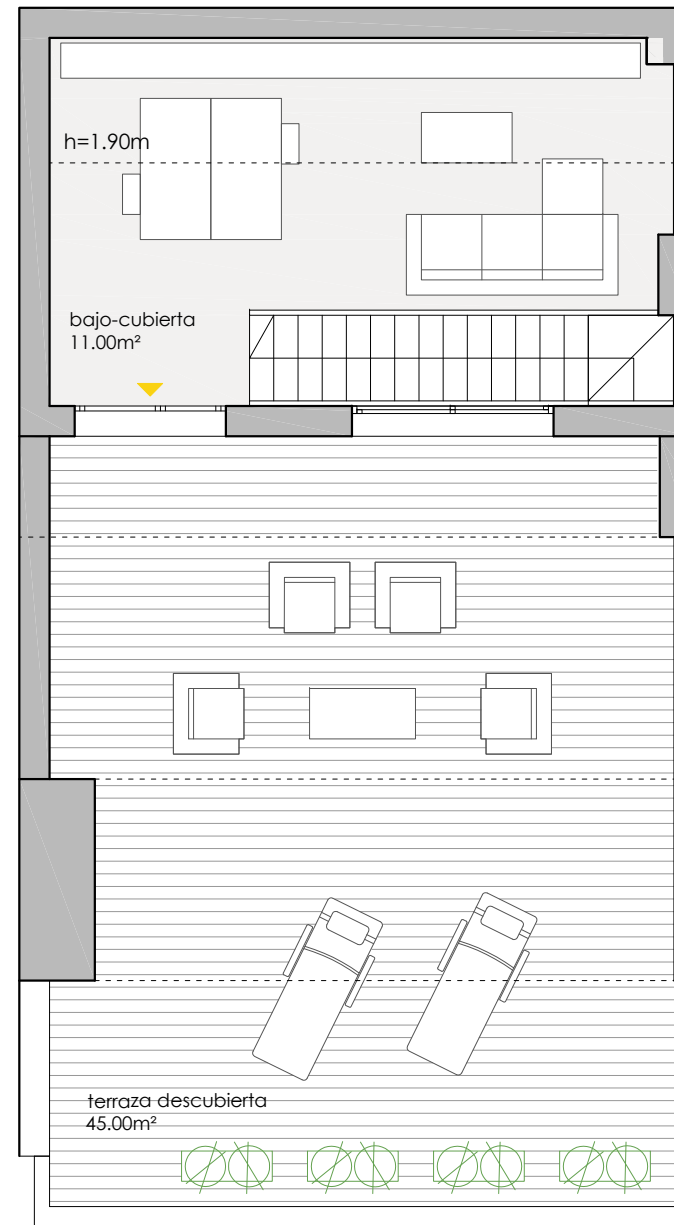
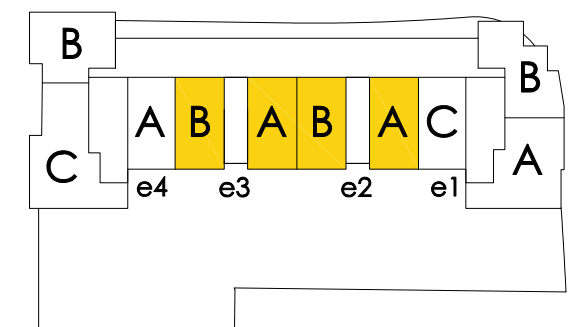
DATOS VIVIENDA

Planta **Solárium**
Escalera **02**. Vivienda **A-B**
Escalera **03**. Vivienda **A-B**

SUPERFICIES ÚTILES VIVIENDA

Superficie útil interior	98.25m ²
Sup. útil exterior cubierta en propiedad	14.00m ²
Superficie útil total de venta	112.25m²
Sup. útil exterior descubierta uso y disfrute	45.00m ²
SUPERFICIE ÚTIL TOTAL	157.25m²

LOCALIZACIÓN



0 1 2 3 4 5m

La documentación gráfica que aparece en este plano comercial no forma parte de ningún acuerdo contractual, es orientativa y exclusivamente informativa; sujeta a modificaciones por exigencias técnicas, jurídicas, administrativas derivadas de la obtención de todos los permisos y licencias reglamentarias, así como por necesidades constructivas o de diseño derivadas de la Dirección de Obra. Las superficies útiles tienen carácter provisional hasta la obtención de la correspondiente Licencia de Obra. La jardinería y el mobiliario son ficticios teniendo validez únicamente a efectos decorativos.