

# Arboleda de Miralbueno 2

residencial



EDIFICIO 78 VIVIENDAS, GARAJES Y TRASTEROS  
PARCELA 19.A - SECTOR 56.3 - ZARAGOZA

## VIVIENDA TIPO 16 - 3D

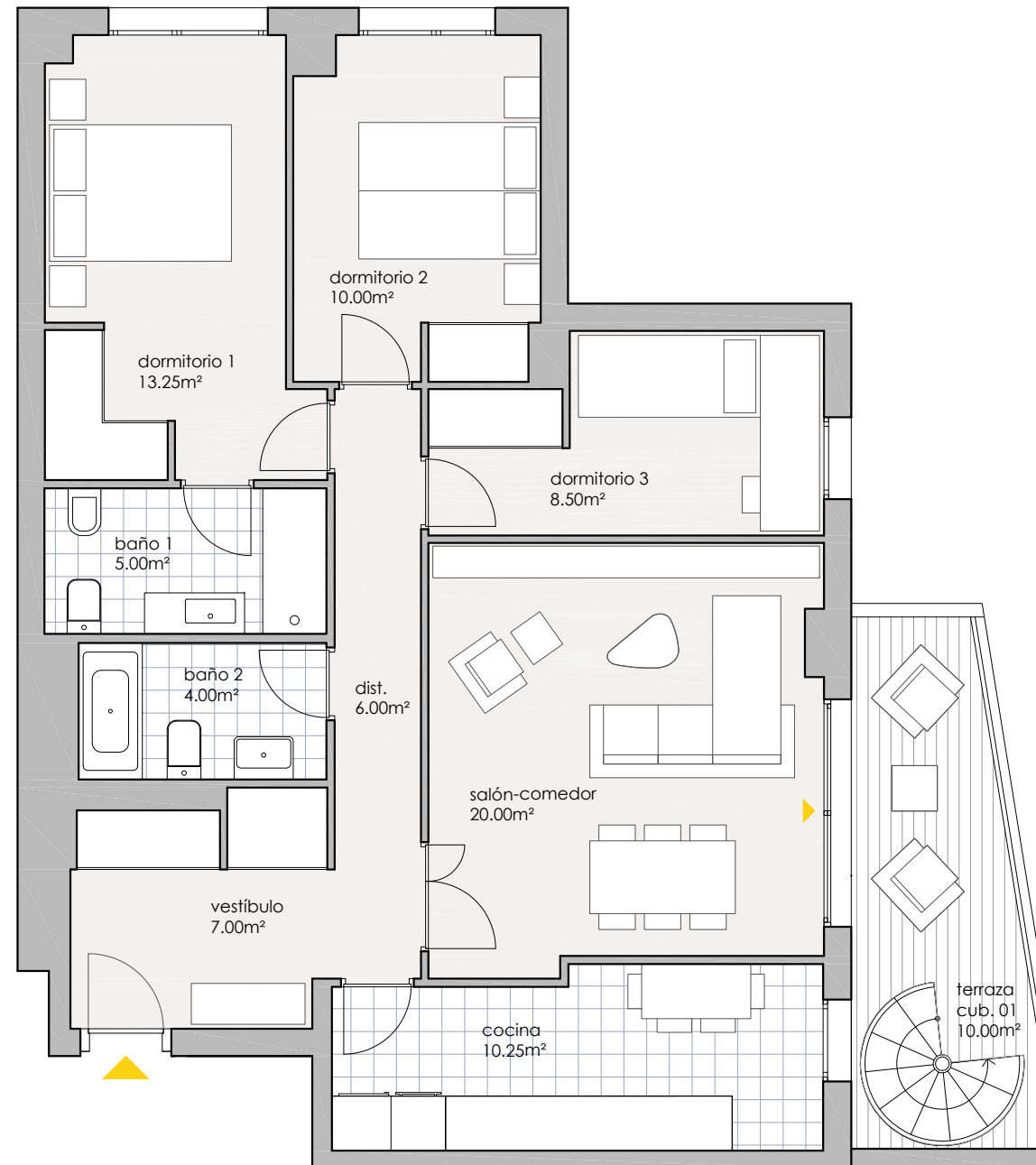
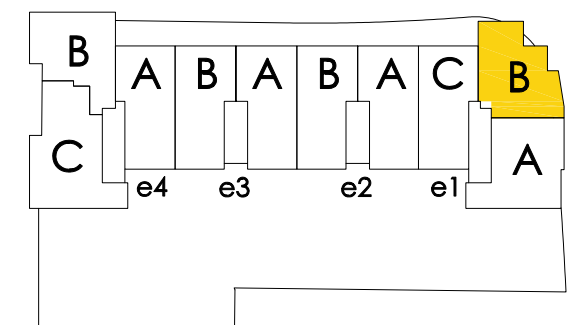
### DATOS VIVIENDA

Planta 7ª  
Escalera 01. Vivienda B

### SUPERFICIES ÚTILES VIVIENDA

Superficie útil interior	84.00m <sup>2</sup>
Sup. útil exterior cubierta en propiedad	10.00m <sup>2</sup>
<b>Superficie útil total de venta</b>	<b>94.00m<sup>2</sup></b>
Sup. útil exterior descubierta uso y disfrute	80.00m <sup>2</sup>
<b>SUPERFICIE ÚTIL TOTAL</b>	<b>174.00m<sup>2</sup></b>

### LOCALIZACIÓN



0 1 2 3 4 5m

La documentación gráfica que aparece en este plano comercial no forma parte de ningún acuerdo contractual, es orientativa y exclusivamente informativa; sujeta a modificaciones por exigencias técnicas, jurídicas, administrativas derivadas de la obtención de todos los permisos y licencias reglamentarias, así como por necesidades constructivas o de diseño derivadas de la Dirección de Obra. Las superficies útiles tienen carácter provisional hasta la obtención de la correspondiente Licencia de Obra. La jardinería y el mobiliario son ficticios teniendo validez únicamente a efectos decorativos.

**LIBRA**  
GESTIÓN DE PROYECTOS

V04  
OCTUBRE 2021

# Arboleda de Miralbueno 2

residencial



EDIFICIO 78 VIVIENDAS, GARAJES Y TRASTEROS  
PARCELA 19.A - SECTOR 56.3 - ZARAGOZA

## VIVIENDA TIPO 16 - 3D

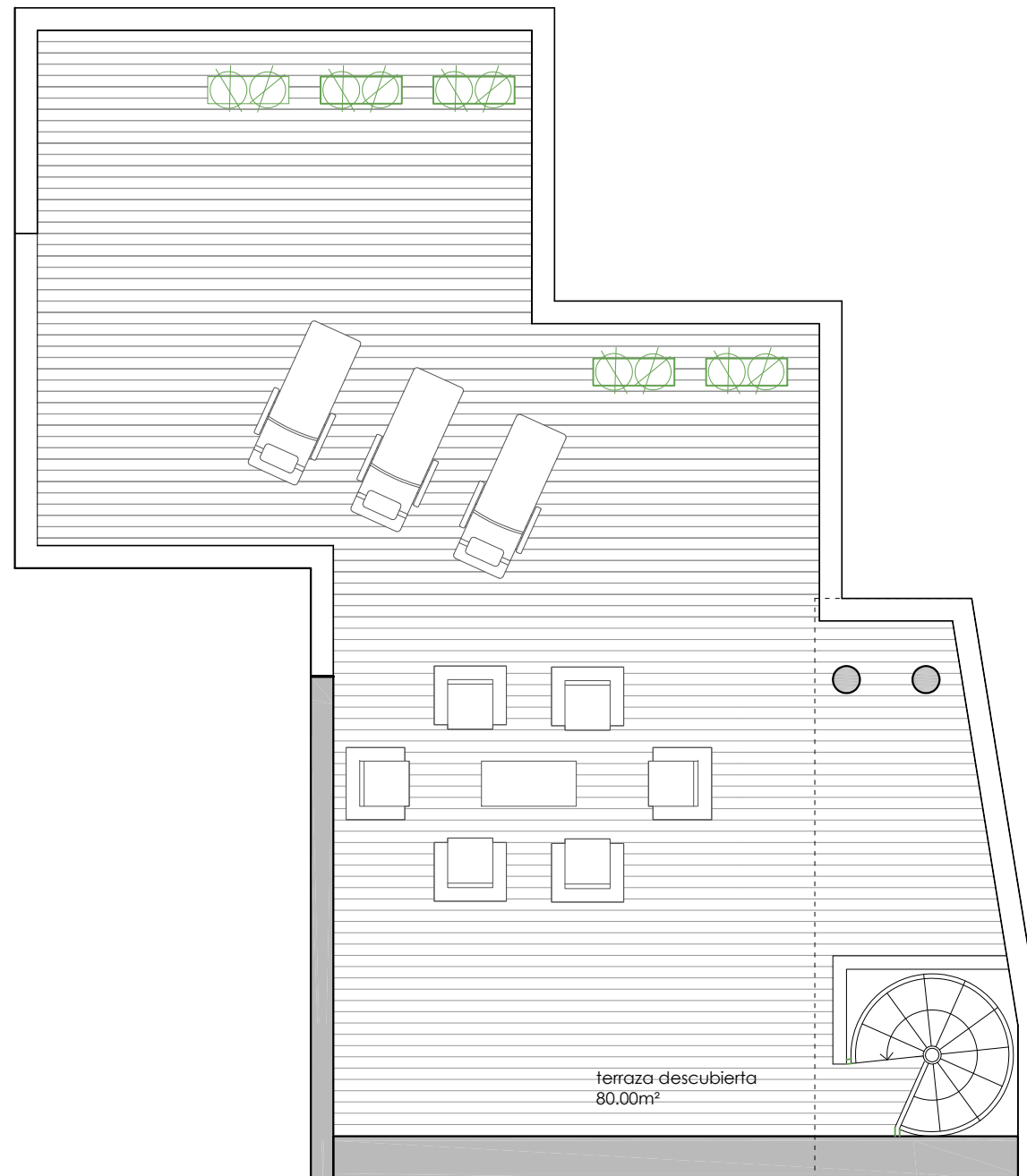
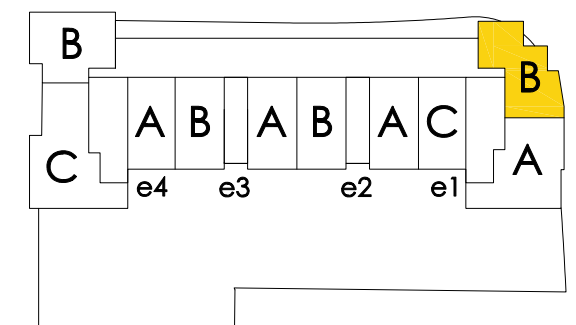
### DATOS VIVIENDA

Planta **Solárium**  
Escalera **01**. Vivienda **B**

### SUPERFICIES ÚTILES VIVIENDA

Superficie útil interior	84.00m <sup>2</sup>
Sup. útil exterior cubierta en propiedad	10.00m <sup>2</sup>
<b>Superficie útil total de venta</b>	<b>94.00m<sup>2</sup></b>
Sup. útil exterior descubierta uso y disfrute	80.00m <sup>2</sup>
<b>SUPERFICIE ÚTIL TOTAL</b>	<b>174.00m<sup>2</sup></b>

### LOCALIZACIÓN



0 1 2 3 4 5m

La documentación gráfica que aparece en este plano comercial no forma parte de ningún acuerdo contractual, es orientativa y exclusivamente informativa; sujeta a modificaciones por exigencias técnicas, jurídicas, administrativas derivadas de la obtención de todos los permisos y licencias reglamentarias, así como por necesidades constructivas o de diseño derivadas de la Dirección de Obra. Las superficies útiles tienen carácter provisional hasta la obtención de la correspondiente Licencia de Obra. La jardinería y el mobiliario son ficticios teniendo validez únicamente a efectos decorativos.