

PLANTA SÓTANO . superficies interiores	
Local polivalente	79,63 m ²
Escalera	4,20 m ²
SUP. ÚTIL INTERIOR SÓTANO	83,83 m²

PLANTA BAJA . superficies interiores	
Vestíbulo	7,79 m ²
Salón	25,29 m ²
Cocina	13,65 m ²
Dormitorio 4	10,82 m ²
Baño 3	3,64 m ²
Zona de servicio	8,05 m ²
Cuarto técnico	2,98 m ²
Escalera	4,20 m ²
SUP. ÚTIL INTERIOR BAJA	76,42 m²

PLANTA 1º . superficies interiores	
Dormitorio 1	27,70 m ²
Dormitorio 2	13,04 m ²
Dormitorio 3	13,39 m ²
Baño 1	3,24 m ²
Baño 2	4,49 m ²
Paso	8,55 m ²
SUP. ÚTIL INTERIOR 1º	70,41 m²

SUP. ÚTIL INTERIOR TOTAL	230,66 m²
---------------------------------	-----------------------------

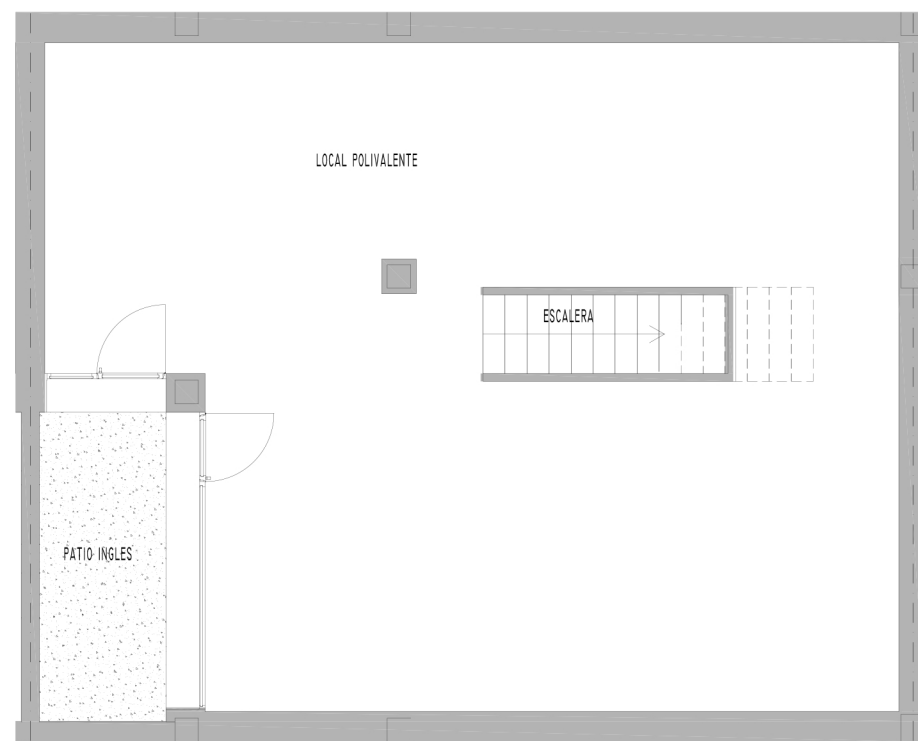
SUPERFICIES CONSTRUIDAS	
Planta sótano interior	96,96 m ²
Planta baja interior	90,25 m ²
Planta 1º interior	88,40 m ²
SUP. CONSTRUIDA INTERIOR TOTAL	275,61 m²

Patio inglés sótano	7,25 m ²
Zona aparcamiento pérgola	34,00 m ²
Zona aparcamiento descubierta	13,50 m ²
Terraza jardín cubierta	17,00 m ²
Terraza jardín descubierta	11,08 m ²
Zona exterior acceso lateral	25,09 m ²
Total	107,92 m²

Zona ajardinada	variable
Parcela 7	62,68 m ²
Parcela 9	62,68 m ²



ESCALA GRÁFICA: 0 1 2 3
 FECHA: 16.06.2020



PLANTA SÓTANO



PLANTA BAJA



PLANTA 1º

LA PRESENTE INFORMACIÓN Y DOCUMENTACIÓN GRÁFICA SON ORIENTATIVAS, Y ESTÁN SUJETAS A MODIFICACIONES DERIVADAS DEL PROYECTO TÉCNICO Y DE SU EJECUCIÓN. LAS VIVIENDAS SE ENTREGARÁN CONFORME A LAS CALIDADES ESPECIFICADAS, SALVO QUE, POR RAZONES TÉCNICAS, SEAN MODIFICADAS POR LA DIRECCIÓN FACULTATIVA DE LAS OBRAS, SIN QUE ELLO SIGNIFIQUE MERMA DE CALIDAD. LAS COTAS Y MEDIDAS REPRESENTADAS, PUEDEN SUFRIR MODIFICACIONES DERIVADAS DEL REPLANTEO Y DE LA EJECUCIÓN DE LA OBRA.

