

VIVIENDA TIPO V01'

PL. CANTIZAL Nº 38B. LAS ROZAS (MADRID)

CUADRO DE SUPERFICIES

VIVIENDA TIPO V01'

SUPERFICIES ÚTILES

1. VESTIBULO	4,55 m ²
2. COCINA	9,54 m ²
3. SALON-COMEDOR	25,76 m ²
4. DISTRIBUIDOR	3,30 m ²
5. BANO 1	3,76 m ²
6. BANO 2	3,41 m ²
7. DORMITORIO 1	11,61 m ²
8. DORMITORIO 2	10,00 m ²
9. DORMITORIO 3	10,09 m ²

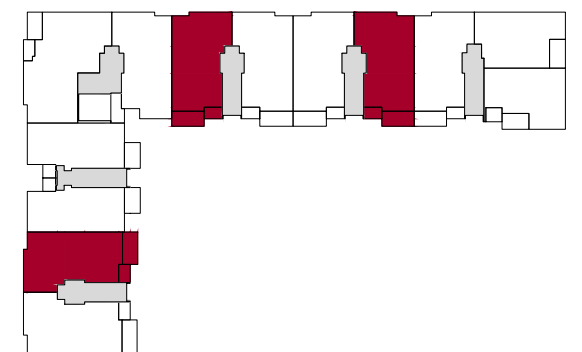
TOTAL SUPERFICIE ÚTIL 82,02 m²

TOTAL SUPERFICIE TERRAZAS 8,56 m²

TOTAL SUPERFICIE CONSTRUIDA C.P.P.Z.C 120,11 m²

EMPLAZAMIENTO

PLANTA SEGUNDA



escala gráfica

