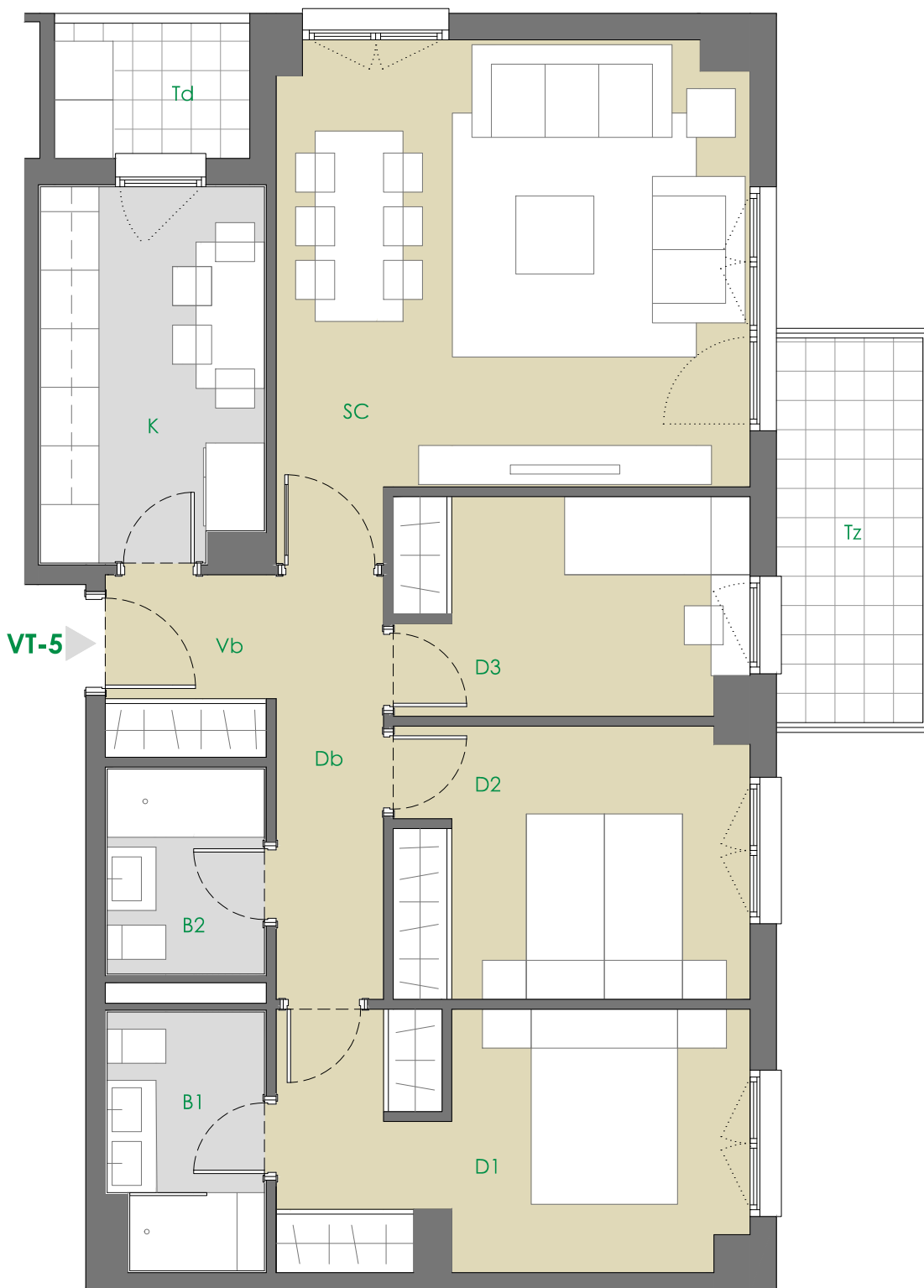


VIVIENDA VT-5 [3 dormitorios]

| | | |
|-------------|----------|-----|
| nº unidades | | 4 |
| Bloque 1 | Portal 1 | 2ºC |
| | Portal 2 | 2ºC |
| Bloque 2 | Portal 3 | 2ºC |
| | Portal 4 | 2ºC |



| | |
|---|-----------------------------|
| VIVIENDA TIPO 5 | 4 UDs |
| VESTIBULO | 3.21 m ² |
| COCINA | 8.62 m ² |
| SALÓN-COMEDOR | 22.86 m ² |
| DISTRIBUIDOR | 4.79 m ² |
| BAÑO 1 | 4.08 m ² |
| BAÑO 2 | 3.38 m ² |
| DORMITORIO 1 | 12.54 m ² |
| DORMITORIO 2 | 10.11 m ² |
| DORMITORIO 3 | 8.01 m ² |
| TOTAL ÚTIL INTERIOR | 77.60 m² |
| TENDENDERO | 2.77 m ² |
| TERRAZA | 5.91 m ² |
| TOTAL ÚTIL (INT+50% EXT) | 81.94 m² |
| CONSTRUIDA TOTAL | 115.14 m² |
| con parte proporcional de Zonas Comunes | |

*NOTA

La vivienda representada corresponde a los portales 2 y 4. En los portales 1 y 3 la tipología VT-5 es simétrica, manteniendo idénticas características y superficies.

