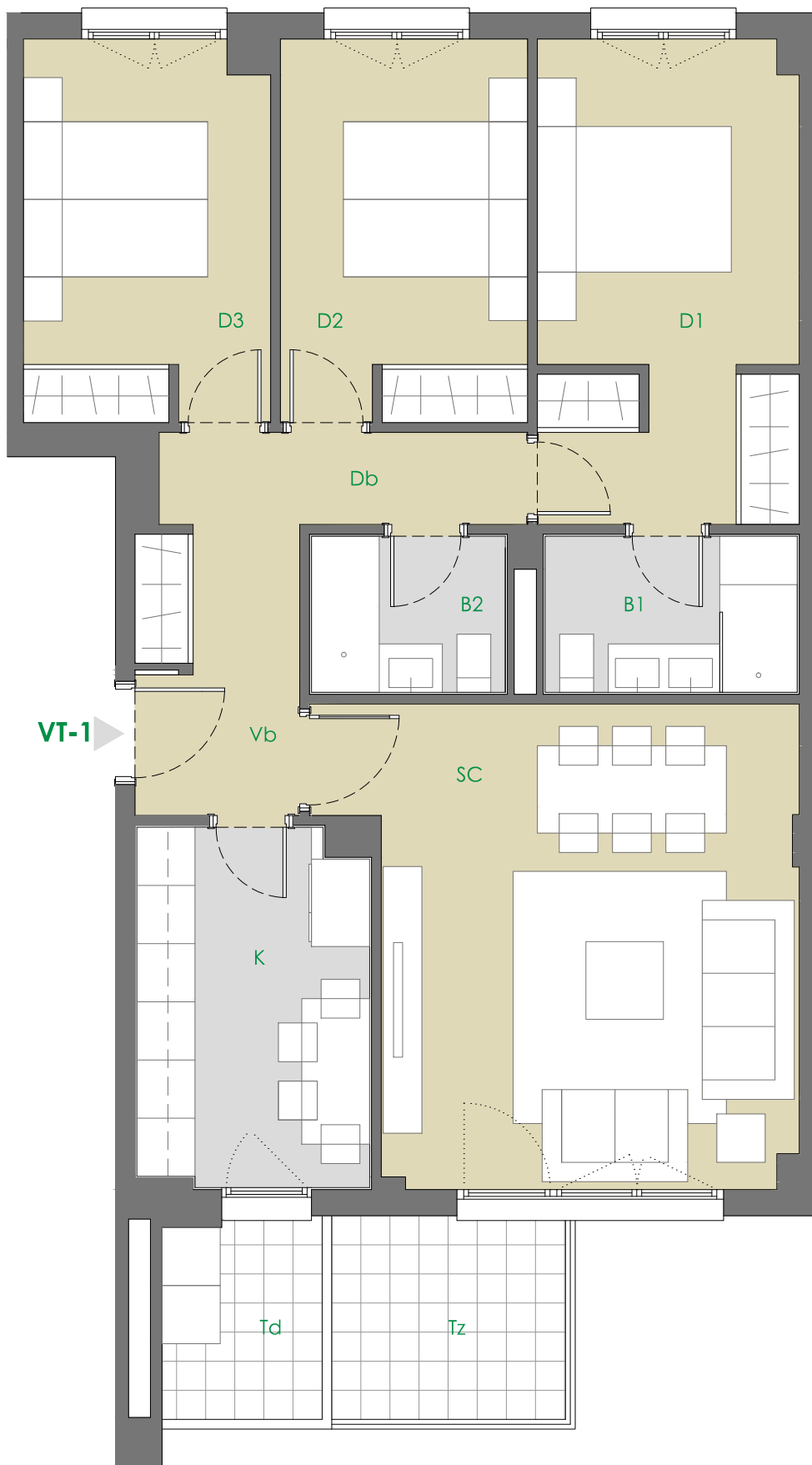


VIVIENDA VT-1 [3 dormitorios]



nº unidades		6
Bloque 1	Portal 1	1ªA - 3ªA
	Portal 2	2ªA
Bloque 2	Portal 3	1ªA - 3ªA
	Portal 4	2ªA

VT-1

VIVIENDA TIPO 1	6 UDs
VESTIBULO	4.86 m ²
COCINA	8.69 m ²
SALÓN-COMEDOR	22.28 m ²
DISTRIBUIDOR	3.61 m ²
BAÑO 1	4.19 m ²
BAÑO 2	3.22 m ²
DORMITORIO 1	13.19 m ²
DORMITORIO 2	10.03 m ²
DORMITORIO 3	9.87 m ²
TOTAL ÚTIL INTERIOR	79.94 m²
TENDENDERO	3.39 m ²
TERRAZA	5.06 m ²
TOTAL ÚTIL (INT+50% EXT)	84.17 m²
CONSTRUIDA TOTAL	117.40 m²
con parte proporcional de Zonas Comunes	

*NOTA
La vivienda representada corresponde a los portales 1 y 3. En los portales 2 y 4 la tipología VT-1 es simétrica, manteniendo idénticas características y superficies.

