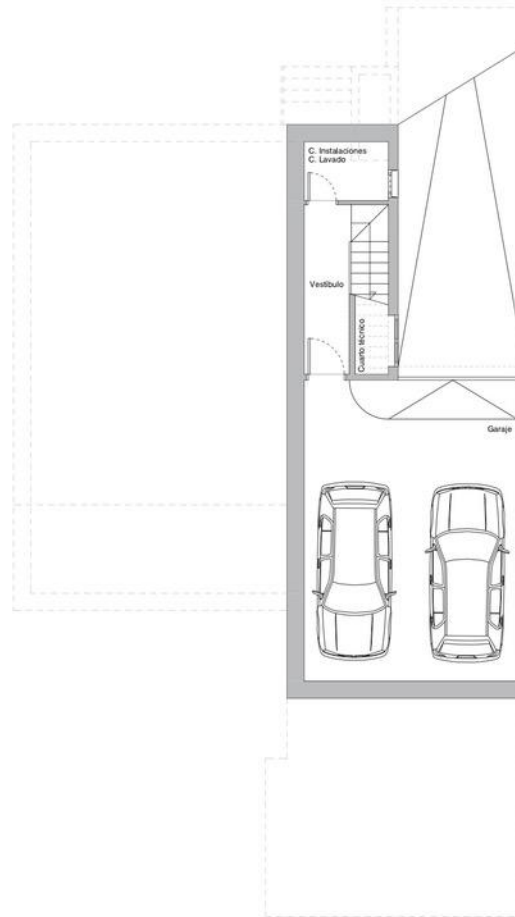


VIVIENDA TIPO 1 - PLANO DE DISTRIBUCIÓN

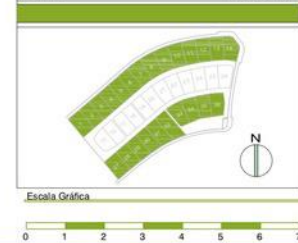


PLANTA SÓTANO

36 VIVIENDAS UNIFAMILIARES PAREADAS
C/DELTA DEL EBRO, 16 - URB. "LA CÁRCAVA"
BOADILLA DEL MONTE - MADRID

SUPERFICIE CONSTRUIDA	
Planta Sótano (Uso garaje)	50,00 m ²
Planta Sótano (Uso no vividero)	17,12 m ²
Planta Baja	171,68 m ²
Planta Primera	39,20 m ²
Porche de Acceso	2,46 m ²
Porche	18,90 m ²
TOTAL	299,36 m²

SUPERFICIES ÚTILES - PLANTA SÓTANO	
Garaje	42,10 m ²
Vestibulo	5,10 m ²
Cuarto de Instalaciones	3,26 m ²
TOTAL	50,46 m²



La información aquí reflejada queda supeditada a la concesión de la preceptiva licencia municipal. El presente documento es de carácter informativo y podrá experimentar variaciones por las exigencias técnicas del proyecto. Este plano y todos los datos incluidos en este documento son meramente informativos, no vinculantes ni contractuales y podrán ser modificados sin previo aviso. Las superficies expresadas son aproximadas y podrán experimentar modificaciones por razones de índole técnica en el desarrollo de la ejecución de las obras. Todo el mobiliario, incluyendo el de la cocina es meramente decorativo. La información requerida por el Real Decreto 515 del 21/04/1989 sobre la defensa de los consumidores en cuanto a la información a suministrar se encuentra a su disposición en la oficina de ventas.

VIVIENDA TIPO 1 - PLANO DE DISTRIBUCIÓN



PLANTA BAJA

36 VIVIENDAS UNIFAMILIARES PAREADAS
C/DELTA DEL EBRO, 16 - URB. "LA CÁRCAVA"
BOADILLA DEL MONTE - MADRID

SUPERFICIE CONSTRUIDA	
Planta Sótano (Uso garaje)	50,00 m ²
Planta Sótano (Uso no vividero)	17,12 m ²
Planta Baja	171,68 m ²
Planta Primera	39,20 m ²
Porche de Acceso	2,46 m ²
Porche	18,90 m ²
TOTAL	299,36 m²

SUPERFICIES ÚTILES - PLANTA BAJA	
Porche Acceso	2,46 m ²
Hall	15,02 m ²
Ases	2,89 m ²
Cocina	16,00 m ²
Salón- Comedor	40,00 m ²
Porche	18,90 m ²
Distribuidor	8,37 m ²
Dormitorio 1	14,16 m ²
Baño	5,04 m ²
Dormitorio 2	12,89 m ²
Habitación Principal	20,31 m ²
Baño Hab. Prin.	5,17 m ²
TOTAL	161,09 m²



Escala Gráfica



La información aquí reflejada queda supeditada a la concesión de la preceptiva licencia municipal. El presente documento es de carácter informativo y podrá experimentar variaciones por las exigencias técnicas del proyecto. Este plano y todos los datos incluidos en este documento son meramente informativos, no vinculantes ni contractuales y podrán ser modificados sin previo aviso. Las superficies expresadas son aproximadas y podrán experimentar modificaciones por razones de índole técnica en el desarrollo de la ejecución de las obras. Todo el mobiliario, incluyendo el de la cocina es meramente decorativo. La información requerida por el Real Decreto 515 del 21/04/1989 sobre la defensa de los consumidores en cuanto a la información a suministrar se encuentra a su disposición en la oficina de ventas.

VIVIENDA TIPO 1 - PLANO DE DISTRIBUCIÓN

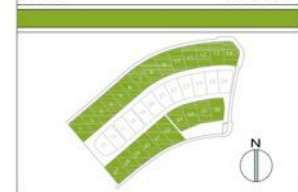


PLANTA PRIMERA

36 VIVIENDAS UNIFAMILIARES PAREADAS
C/DELTA DEL EBRO, 16 - URB. "LA CÁRCAVA"
BOADILLA DEL MONTE - MADRID

SUPERFICIE CONSTRUIDA	
Puerta Sótano (Uso garaje)	50,00 m ²
Puerta Sótano (Uso no vividero)	17,12 m ²
Planta Baja	171,68 m ²
Planta Primera	39,20 m ²
Porche de Acceso	2,46 m ²
Porche	18,90 m ²
TOTAL	299,36 m²

SUPERFICIES ÚTILES - PLANTA PRIMERA	
Dormitorio Invitados	13,00 m ²
Vestidor	5,60 m ²
Baño Dormitorio Invitados	6,60 m ²
Distribuidor	2,20 m ²
Escalera	4,75 m ²
Terraza	85,14 m ²
TOTAL	117,29 m²



La información aquí reflejada queda supeditada a la concesión de la preceptiva licencia municipal. El presente documento es de carácter informativo y podrá experimentar variaciones por las exigencias técnicas del proyecto. Este plano y todos los datos incluidos en este documento son meramente informativos, no vinculantes ni contractuales y podrán ser modificados sin previo aviso. Las superficies expresadas son aproximadas y podrán experimentar modificaciones por razones de índole técnica en el desarrollo de la ejecución de las obras. Todo el mobiliario, incluyendo el de la cocina es meramente decorativo. La información requerida por el Real Decreto 515 del 21/04/1989 sobre la defensa de los consumidores en cuanto a la información a suministrar se encuentra a su disposición en la oficina de ventas.